

TRA LA POESIA E IL SOGNO

Un'esperienza itinerante dedicata alla Rimini di
Federico Fellini ed al poeta Tonino Guerra

Location

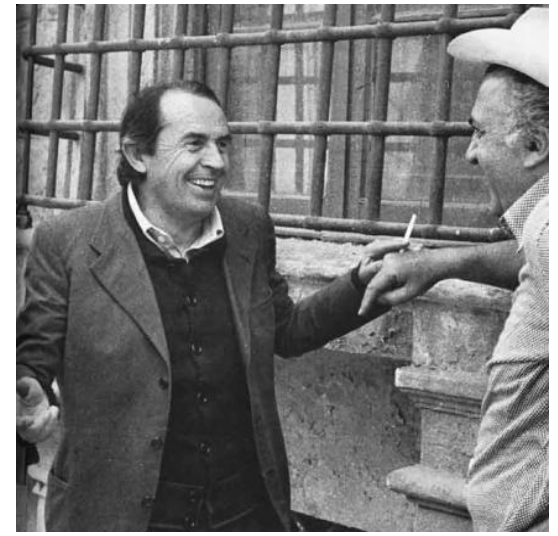
Rimini centro storico

Data

27 settembre 2013

Il Poeta ed il Sognatore

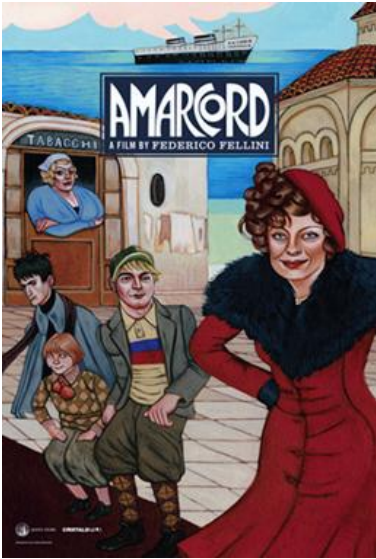
Federico era il grande 'sognatore' ma Tonino non era da meno. Entrambi romagnoli, classe 1920. Erano già amici da tempo ma le loro strade, sul set, si sono incrociate solo negli anni '70. All'epoca Fellini era già uno dei più grandi registi italiani e Guerra tra i più raffinati e affermati sceneggiatori. Quando cominciarono a lavorare insieme, non si lasciarono più. Il loro fu un sodalizio artistico straordinario che ha permesso di creare un'opera cinematografica di successo come *Amarcord*.



A 20 anni dalla morte di Federico Fellini e a 40 da *Amarcord*, andiamo a scoprire i luoghi ed i personaggi che hanno lasciato un segno nella vita del grande regista.

Rimini prende vita in ogni sua arteria principale, nei luoghi storici, dal Borgo di San Giuliano, il quartiere povero dei pescatori, all'antico ponte Romano fino alla piazza del Governo Cittadino ed all'antica pescheria.

PROGRAMMA



L'anima autentica di Rimini, quella strettamente vissuta e raccontata da Fellini nei suoi capolavori, viene proposta in una visita itinerante alla scoperta della Rimini di "Amarcord".

L'itinerario:

- Borgo San Giuliano
- Ponte di Tiberio
- Cinema Fulgor
- Vecchia Pescheria

I partecipanti raggiungeranno il Borgo San Giuliano con il Trenino Dotto. Accolti da una guida esperta, inizieranno la loro visita interattiva coinvolti in atmosfere di una Rimini normalmente nascosta agli occhi dei turisti.

Verranno descritti i personaggi della tradizione e i luoghi autentici e popolari della città, che hanno costituito una tappa importante nel vissuto del regista riminese.

Nell'ultima tappa, la Vecchia Pescheria, un artista ed un musicista intratterranno gli ospiti che potranno concludere la visita con un aperitivo, successivamente il Trenino Dotto riaccompagnerà gli ospiti in Hotel.

Le tappe

il Borgo San Giuliano

Il vecchio **Borgo San Giuliano**, 'e' borgh', come lo chiamano i riminesi, il quartiere di marinai e di pescatori, ricco di minuscole case e strette vie dove variopinti murales ricordano il Maestro e i suoi film: *Amarcord*, *La voce della luna*, *La Strada*, *8 e ½*.



Uno degli antichi accessi alla città, che da memoria d'uomo separa il quartiere borghese della città da quello degli artisti e degli outsiders: il Borgo San Giuliano, meglio conosciuto come E' Borgh.



Il Cinema Fulgor

Lungo il Corso si trova il cinema dove Federico adolescente trascorreva ogni momento libero, appassionandosi sempre più all'universo creativo che lo ha reso famoso nel mondo.

Il cinema è dedicato a Gelsomina in onore a Giulietta Masina.





Le tappe

La Vecchia Pescheria

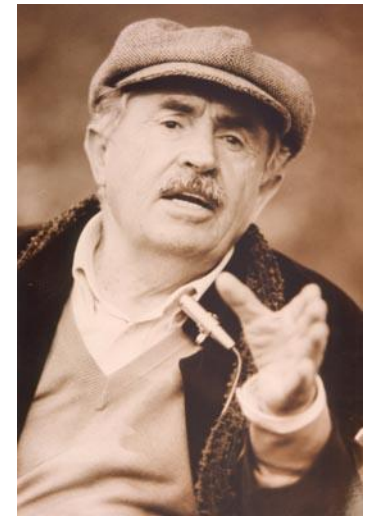
Uno dei luoghi più pittoreschi e caratteristici della città, è un po' la Montmartre di Rimini. Fra piazzette medioevali e vicoli romantici, spiccano i suoi banconi di marmo settecenteschi.



La poesia in musica

I versi poetici di Tonino Guerra prenderanno vita declamati da un attore Riminese.

Un musicista accompagnerà l'artista con le melodie di Nino Rota.



Proposta Aperitivo

Nella splendida cornice storica della Vecchia Pescheria potrà essere organizzato un Drink di arrivederci.