

XI CONVEGNO ANNUALE CODAU «IL PAESE, LA RICERCA E LA FORMAZIONE»

L'ASSICURAZIONE DI QUALITÀ COME LEVA PER IL CAMBIAMENTO



Fondazione CEUR

PRIMA PARTE:

- ❑ **La nostra esperienza: Fondazione Ceur.**
- ❑ **Il mercato residenziale universitario in Italia.**

SECONDA PARTE:

- ❑ **L'assicurazione di qualità come leva del cambiamento: analisi e studio della residenza Bononia.**



Fondazione CEUR

PRIMA PARTE

1) La nostra esperienza: Fondazione Ceur



Fondazione CEUR

FONDAZIONE CEUR – COLLEGI UNIVERSITARI DI MERITO

- ✓ Nata nel 1990 è stata riconosciuta nel 1991 dal Ministero dell'Istruzione e dell'Università e della Ricerca come personalità giuridica.
- ✓ La Fondazione Ceur è attiva da oltre vent'anni nel campo culturale, del sostegno allo studio e della formazione e orientamento al lavoro per studenti, laureandi e laureati.
- ✓ La Fondazione Ceur gestisce il network di residenze Camplus, otto Collegi universitari di merito che si rivolgono agli studenti eccellenti di tutta Italia offrendo loro, oltre ad una soluzione abitativa di alto livello, un percorso su misura a 360° attraverso una formazione integrativa a quella universitaria per sviluppare al meglio le potenzialità della persona e il talento individuale.

DOVE SIAMO

- ✓ Milano: Camplus Città Studi, Rubattino e Turro.
- ✓ Torino: Camplus Lingotto.
- ✓ Bologna: Camplus Alma Mater, San Felice e Bononia.
- ✓ Catania: Camplus d'Aragona.

Otto Camplus in tutta Italia con un network di
circa 700 studenti

LA NORMATIVA RECENTE DI RIFERIMENTO DEI COLLEGI UNIVERSITARI DI MERITO

- **Legge 30 dicembre 2010, n. 240:** i collegi universitari di merito sono richiamati esplicitamente agli articoli 4 e 5.
- **DECRETO LEGISLATIVO 29 marzo 2012 , n. 68:** l'art. 13 definisce le caratteristiche di una struttura residenziale universitaria e la sua differenziazione in:
 - collegi universitari
 - residenze universitarie

PRIMA PARTE

2) IL MERCATO RESIDENZIALE UNIVERSITARIO E I SUOI CAMBIAMENTI



Fondazione CEUR

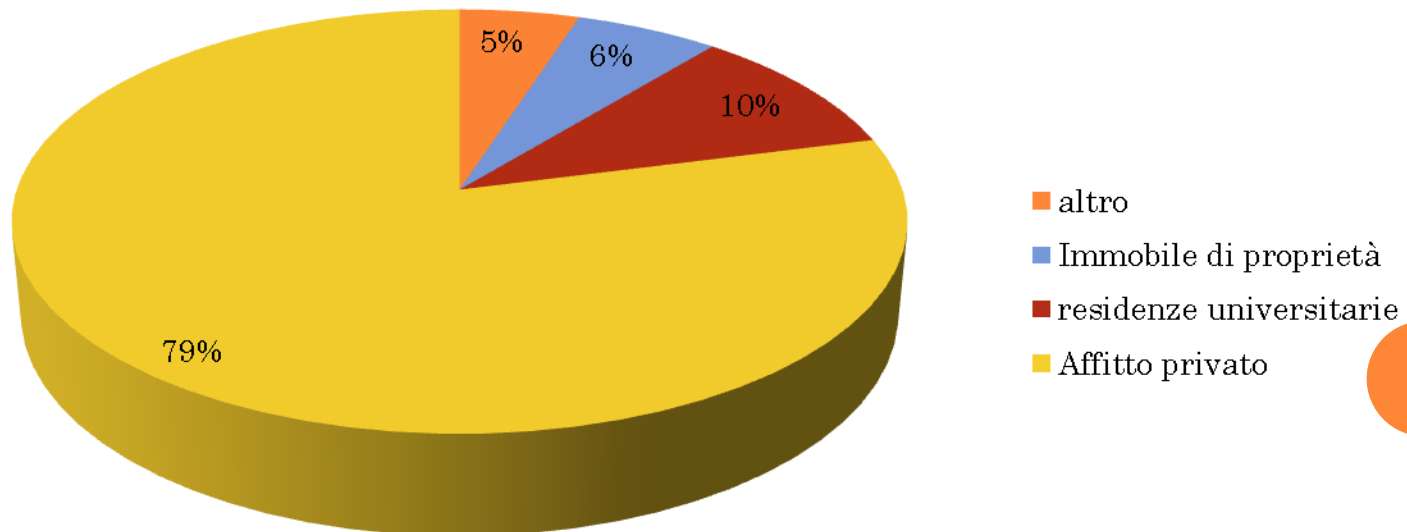
IL MERCATO RESIDENZIALE UNIVERSITARIO IN ITALIA

- Totale studenti iscritti: 1.673.592
- Fuori sede: 650.000
- L'Italia soffre una situazione di ritardo rispetto al resto d'Europa. Abbiamo solo 65.000 posti letto organizzate in strutture.



LE REALTÀ FINALIZZATE ALL'ACCOGLIENZA DEGLI STUDENTI UNIVERSITARI FUORI SEDE

- Aziende per il Diritto allo Studio: 39.629 pl
- Collegi universitari di merito: 4.081 pl
- Residenze universitarie (prevalentemente di natura religiosa): 21.158 pl
- Gestori di residenze universitarie: 8.000 pl
- Privati cittadini



ANNI '90: DAL POSTO LETTO AI SERVIZI

Il contesto:

- Maggiore ricchezza economica delle famiglie.
- Diffusione delle tecnologie.
- Sostenuta crescita delle iscrizioni universitarie.
- Incremento dell'offerta di posti alloggi grazie alle istituzioni comunali, alle aziende per il diritto allo studio e alla maggior disponibilità di alloggi nel settore privato.
- Emerge il mercato nero degli affitti.

ANNI 2000: DAI SERVIZI SEMPLICI AI SERVIZI COMPLESSI

Il contesto:

- ❑ Riforma universitaria: 3+2.
- ❑ Progressivo distacco tra università e mondo del lavoro.
- ❑ Globalizzazione: esperienze all'estero e dall'estero.
- ❑ Informatizzazione e diffusione di internet.
- ❑ Riduzione del numero dei figli e crisi del sistema familiare.
- ❑ Lo studente universitario diventa più individualista e più esigente.
- ❑ Emergono nuovi bisogni dello studente.

ANNI 2000: DAI SERVIZI SEMPLICI AI SERVIZI COMPLESSI

Alcuni esempi di servizi residenziali complessi:

- ✓ Dotazione dei servizi di sicurezza.
- ✓ Portineria e custodia con adeguata conoscenza delle lingue.
- ✓ Cambio biancheria e pulizie degli spazi privati.
- ✓ Lavanderia.
- ✓ Sale informatica e cablatura delle singole camere.
- ✓ Strategicità della localizzazione delle residenze.

Alcuni esempi di servizi culturali complessi:

- ✓ Direzione .
- ✓ Tutoring.
- ✓ Biblioteca.
- ✓ Gestione delle attività degli studenti e formazione integrativa.
- ✓ Spazi dedicati all'attività di studio e di apprendimento delle lingue.

DAL 2010 AD OGGI.. UN CAMBIAMENTO EPOCALE

Cosa sta cambiando:

- Si passa da una visione culturale individualista e solitaria ad una comunitaria. **Ricerca di legami.**
- Un **nuovo rapporto con la natura** e con l'ambiente circostante.
- Strutture circondate dal verde, costruite con **criteri di massima sostenibilità**, per abbattere il fabbisogno energetico e favorire il rispetto dell'ambiente, in un'ottica di green economy in cui l'eco-sostenibilità è un contributo concreto al benessere, alla qualità di vita degli studenti e di tutti i cittadini.
- Dal benessere individuale al benessere collettivo. **Dalla quantità alla qualità.** Dal consumo emotivo al consumo ragionevole.

COSA CI ASPETTA PER IL FUTURO?

Il contesto

- Innovazione continua
- Crisi economica
- Connessione necessaria università - mondo del lavoro-famiglia
- Eliminazione del superfluo
- Attenzione alla community

Le conseguenze

- necessità di network
- necessità di controllo e sicurezza
- Controllo dei costi e attenzione al sociale. Sviluppo della green economy

Alcuni esempi di sviluppo dei servizi residenziali:

- Necessità di controllo e direzione
- Sviluppo qualitativo dei servizi
- Rete Wi-fi
- Dotazione dei servizi di sicurezza

Alcuni esempi di sviluppo dei servizi culturali:

- Orientamento al lavoro
- Necessità di network, soprattutto estero
- Luoghi di scambio e incontro
- Formazione integrativa

SECONDA PARTE:

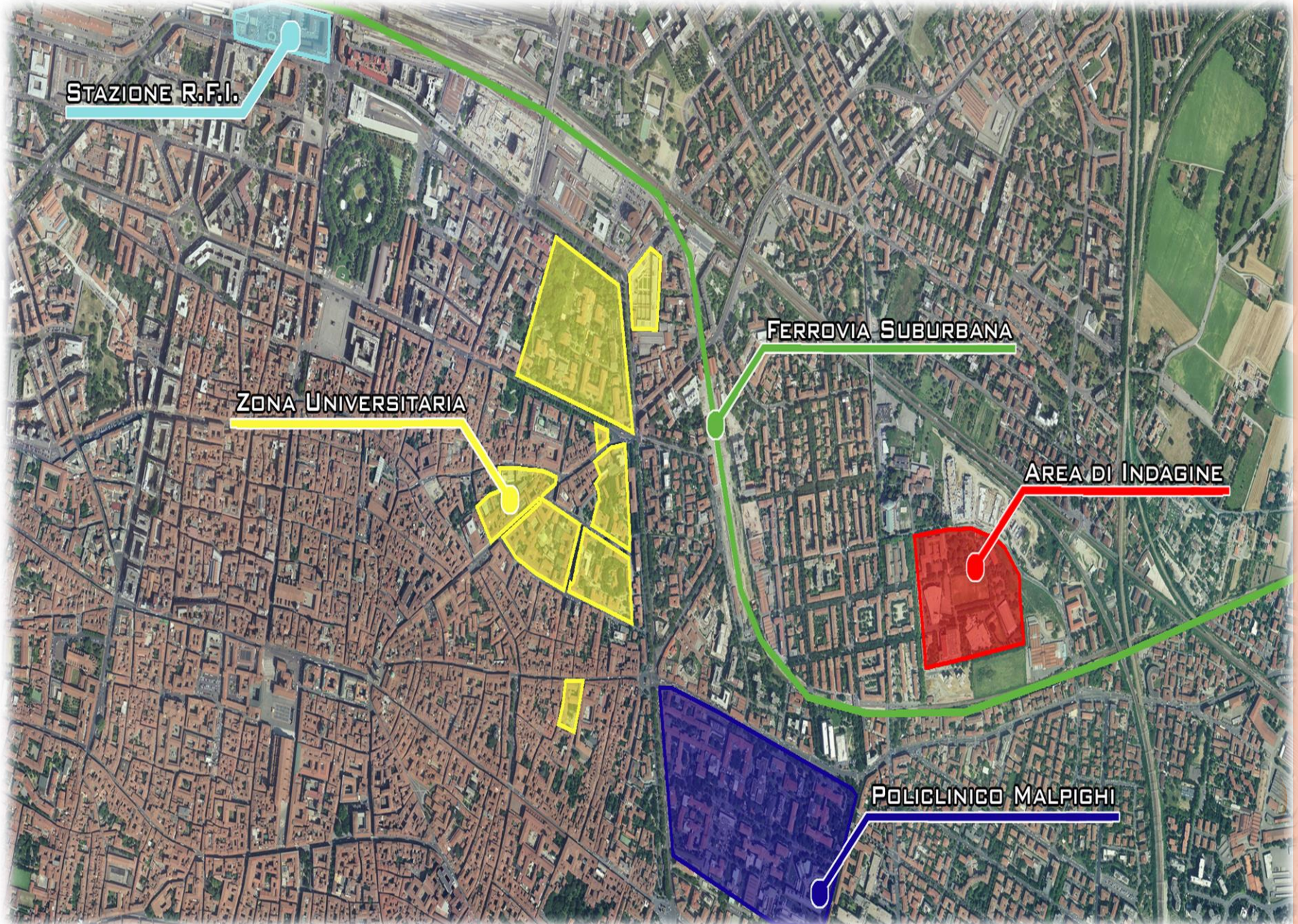
**L'assicurazione di qualità
come leva del cambiamento:
analisi e studio della residenza Bononia**



CAMPLUS BONONIA

- ❑ **Ultimo nato di un network di altre sette residenze, il Camplus Bononia prende il nome dalla città in cui sorge: Bologna. Bononia, infatti, è il nome latino del capoluogo Emiliano Romagnolo.**
- ❑ **La struttura residenziale conta di 205 camere per un totale di 258 posti letto, suddivisi in confortevoli camere singole e doppie. Ogni camera è dotata di bagno interno e collegamento ad internet.**
- ❑ **La residenza è dotata di mensa, aule studio, aula informatica, auditorium per conferenze con collegamento a tv satellitare, sala relax, biblioteca, sala emeroteca, palestra ben attrezzata, posto auto e bici, giardino.**

Ricerca di legami: evitare la «ghettizzazione»



RICERCA DI LEGAMI/2



RICERCA DI LEGAMI/3



NUOVO RAPPORTO CON LA NATURA



NUOVO RAPPORTO CON LA NATURA/2

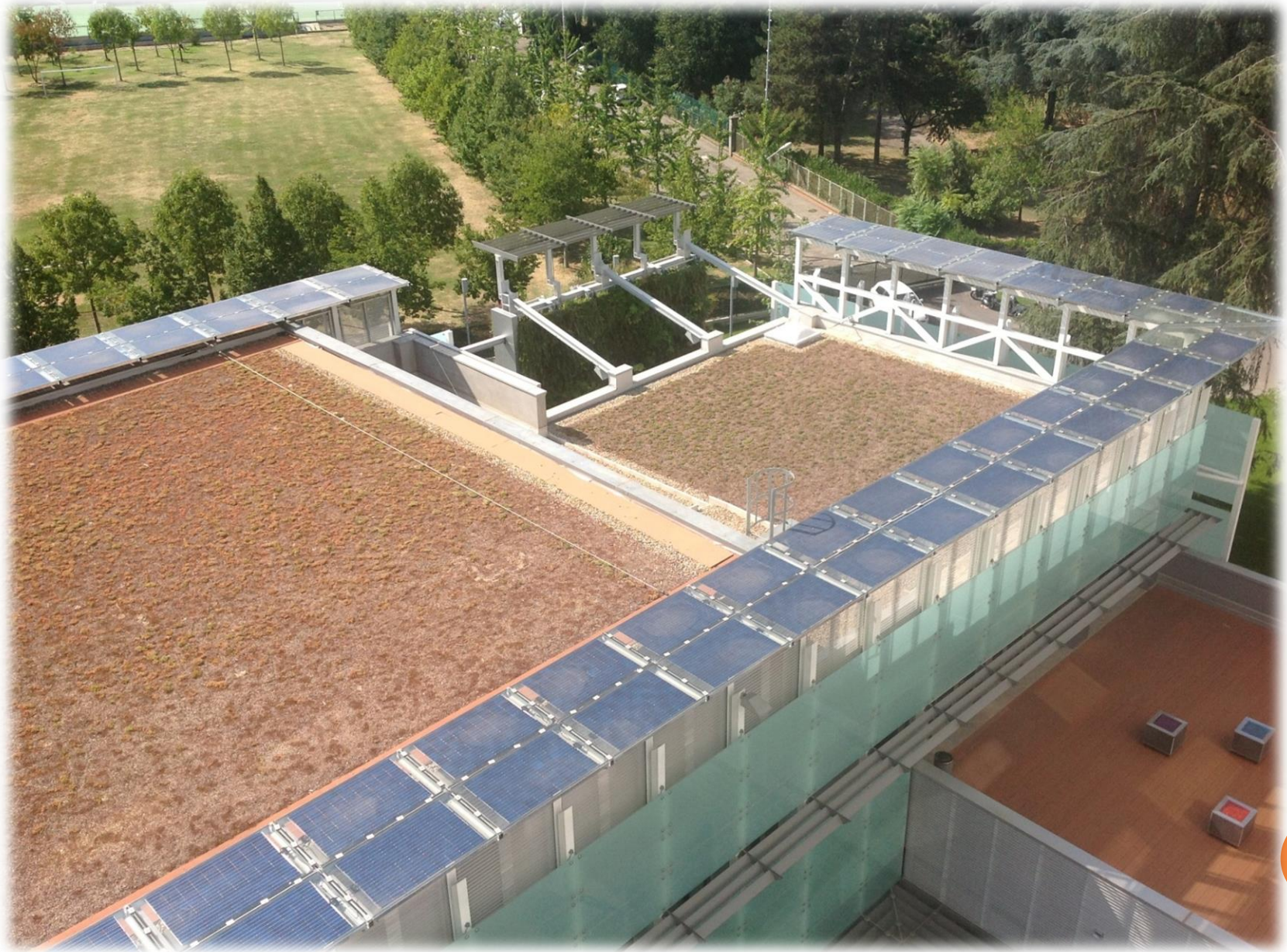


Criteria di massima sostenibilità

Gestione camere



Criteria di massima sostenibilità



DALLA QUANTITÀ ALLA QUALITÀ



DALLA QUANTITÀ ALLA QUALITÀ



DALLA QUANTITÀ ALLA QUALITÀ



Ritrovamento **Pozzo Romano** durante costruzione **Camplus Bononia**



RIPRODUZIONE SCAVI
ARCHEOLOGICI TROVATI
DURANTE COSTRUZIONE
CAMPLUS BONONIA

LA FORMAZIONE INTEGRATIVA

Camplus si propone di accompagnare lo studente nel suo percorso di crescita, mettendolo nelle condizioni di sviluppare e realizzare le proprie potenzialità attraverso:

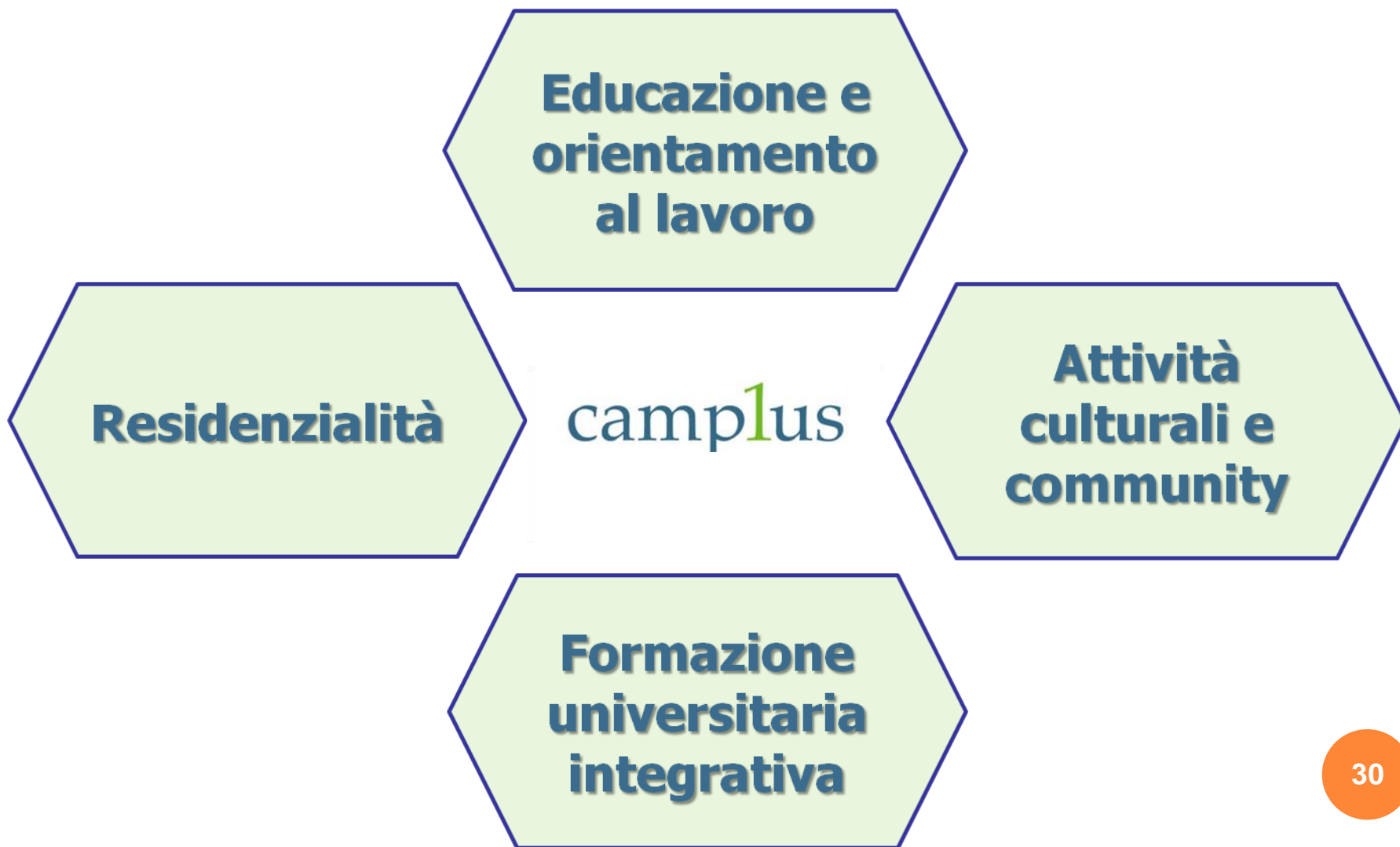


- Corsi di introduzione al metodo di studio.
- Tutorati individuali e di gruppo.
- Corsi di lingua ed informatica.
- Workshop e orientamento al lavoro.
- Cicli culturali e incontri con personalità.

ORIENTAMENTO AL LAVORO



LA PROGETTAZIONE DI QUALITÀ: IN SINTESI



COSA PUÒ E DEVE FARE IL MONDO DELL'IMPRENDITORIA?

- ✓ Mettere a disposizione il proprio know how di competenza.
- ✓ Moltiplicare le opportunità di crescita per gli studenti universitari: Careers Service, finanziamento Start up, ecc.
- ✓ Sostenere economicamente gli studenti capaci ma privi di mezzi.

XI CONVEGNO ANNUALE CODAU «IL PAESE, LA RICERCA E LA FORMAZIONE»

L'ASSICURAZIONE DI QUALITÀ COME LEVA PER IL CAMBIAMENTO